

Sistema modulare superdry

PICOFLUX EV Q_n 1,5 ... 2,5



- 1 Design rigorosamente modulare e costruzione estremamente compatta
- 2 Prestazione nominale omologata in conformità agli standards metrologici CEE/ISO
- 3 Versatilità del contatore in qualsiasi posizione : turbina regolabile
- 4 Massima stabilità termica
- 5 Modulo di misura con trasmissione magnetica Superdry
- 6 Regolazione di taratura a prova di manomissione
- 7 Prestazioni nel tempo : contenitore a tenuta di pressione sigillato con O-ring
- 8 Precisione stabile nel tempo : turbina autoallineata
- 9 Protezione sovraccarico interna
- 10 Protezione da sedimenti idraulici

Dieci speciali caratteristiche a riprova di una tecnologia unica : PICOFLUX

1 Design rigorosamente modulare

Una costruzione estremamente compatta supportata da un kit di accessori completo per le più svariate applicazioni di misura e modalità di installazione. Unità idraulica autonoma e modulo di misura a trasmissione magnetica superdry.

2 Caratteristiche nominali omologate

In conformità agli standards metrologici CEE/ISO.
Per acqua fredda fino a 50 °C, per acqua calda fino a 90 °C.
B/H : classe B per installazione orizzontale.
A/V : classe A per installazione verticale.
Pressione PN 16 in conformità alle normative DIN 2401.

3 Contatore con funzionamento versatile

Per il montaggio in qualsiasi posizione, orizzontale o verticale l'orologeria è orientabile facilitando la lettura.

4 Massima stabilità termica

Sopporta temperature fino a 90 °C.

5 Orologeria tipo superdry

Offre una lettura immediata. Corpo a tenuta stagna a prova di manomissione. Lettura 10 000 m³, opzionale 100 000 m³.
Valore di fondo scala : 0,05 l.

Accessori intercambiabili come il modulo di misura sommerso per condizioni tropicali e altre condizioni di utilizzo estreme o orologeria ad impulsi per lettura a distanza. Orologerie personalizzabili secondo le specifiche del cliente.

6 Regolazione di taratura a prova di manomissione

Per tarare il contatore in linea con trasmissione diretta degli impulsi dal mulinello per una lettura istantanea elettronica di precisione.

7 Caratteristiche tecniche stabili nel tempo

Grazie al contenitore a tenuta di pressione e sigillato con O-ring, ed il solo mulinello immerso.

8 Stabilità di precisione nel lungo termine

Grazie al mulinello autoallineante ed al sistema con mulinello galleggiante in acqua.

9 Protezione overdrive interna

Disimpegna automaticamente la trasmissione della turbina in caso di passaggio d'aria attraverso il contatore.

10 Protezione da sedimenti idraulici

Grazie allo scarico costante dell'acqua attraverso il vaso d'espansione.

Materiali

Calotta orologeria	policarbonato
Perno cerniera	ottone
Coperchio	acrilnitrilbutadienstirene
Cappuccio orologeria	policarbonato
Orologeria superdry	acciaio, galvanizzato, rivestito poliammide, policarbonato, poliossimetilene, acciaio inox, magnete in ceramica
Orologeria tropicale	rame, vetro, perbunan
Orologeria ad impulsi	poliammide, materiale PCB epossidico cavo in rame isolato PVC magnete cobalto somarium
Piastrina di separazione	ottone
Anello di protezione magnetica	acciaio, galvanizzato
Piastrina	ottone, perno in acciaio inox
O-ring	gomma sintetica
Turbina	polipropilene, poliammide, rinforzato, magnete in ceramica
Corpo contatore	ottone
Filtro	polipropilene

Orologeria superdry



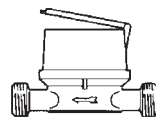
Acqua fredda

Acqua calda

Calotta orologeria.
Corpo contatore in ottone nichelato.

Portata nominale Q _n m ³ /h	Dimensione nominale DN in	Lunghezza contatore mm
1,5	1/2	80
1,5	1/2	110
1,5	1/2	130
1,5	3/4	130
2,5	3/4	130
1,5	1/2	80
1,5	1/2	110
1,5	1/2	130
1,5	3/4	130
2,5	3/4	130

Orologeria tropicale



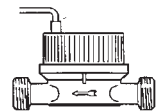
Acqua fredda

Acqua calda

A tenuta stagna, in scatola di rame, completamente tropicalizzato.
Cappuccio e coperchio orologeria.
Corpo contatore in ottone nichelato.

Portata nominale Q _n m ³ /h	Dimensione nominale DN in	Lunghezza contatore mm
1,5	1/2	80
1,5	1/2	110
1,5	1/2	130
1,5	3/4	130
2,5	3/4	130
1,5	1/2	80
1,5	1/2	110
1,5	1/2	130
1,5	3/4	130
2,5	3/4	130

Orologeria a impulsi



Acqua fredda

Acqua calda

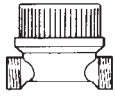
Calotta orologeria, cavo fisso, lunghezza 1,5 m.
Frequenza impulsi 1 impulso/100 litri.
Corpo contatore in ottone nichelato.

Portata nominale Q _n m ³ /h	Dimensione nominale DN in	Lunghezza contatore mm
1,5	1/2	80
1,5	1/2	110
1,5	1/2	130
1,5	3/4	130
2,5	3/4	130
1,5	1/2	80
1,5	1/2	110
1,5	1/2	130
1,5	3/4	130
2,5	3/4	130

*Frequenze impulsi opzionali.
N. d'ordine a richiesta*

1/0,25	1/2,5	1/25	1/250
1/0,5	1/5	1/50	1/500
1/1	1/10		1/1 000

**Tipo ad incasso
Contatore per
cassetta**

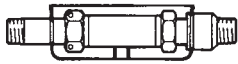


Acqua fredda
Acqua calda

Orologeria superdry.
Calotta orologeria.
Corpo contatore in ottone,
non rivestito.

Portata nominale Q_n m ³ /h	Dimensione nominale DN in	Lunghezza contatore mm
1,5	1/2	80
1,5	1/2	80

Cassetta contatore



Con raccordi, forcilla contatore,
coperchio in plastica.

Portata nominale mm	Dimensione nominale DN in
L 15	1/2
L 18	3/4
L 22	-

Coperchio contatore



Coperchio
installazione



Anello adattatore



Descrizione	Misure mm
Cromato	137 x 137 150 x 150
Nero Cromato	- -
Grigio Cromato	- -

Rivestimenti a richiesta

**Accessori
di installazione**

Raccordo con anello
di guarnizione



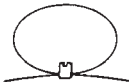
Raccordo saldato con
anello di guarnizione



Raccordi di
compensazione con
anelli di guarnizione
1 paio

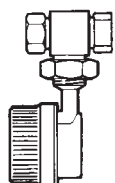


Set guarnizioni



Descrizione	Misure mm in
Ottone cromato	1/2 3/4
Ottone	1/2 3/4
Ottone	1/2 x L 15 1/2 x L 18 3/4 x L 22
Ottone nichelato	1/2 - 80 x 3/4 - 105 1/2 - 110 x 3/4 - 130
Tipo auto- regolante	

**Gruppo contatore per
rubinetto di arresto**



Acqua fredda
Acqua calda

Gruppo con adattatore.
Orologeria superdry.
Calotta orologeria.
Corpo contatore in ottone, cromato.

Portata nominale Q_n m ³ /h	Dimensione nominale DN in	Lunghezza contatore mm
1,5	1/2	-
1,5	1/2	-

**Gruppo contatore
per rubinetto di
arresto**



Acqua fredda
Acqua calda

Senza adattatore per funzionamento in loco.
Orologeria superdry.
Calotta orologeria.
Corpo contatore in ottone, cromato.

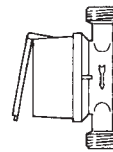
Portata nominale Q_n m ³ /h	Dimensione nominale DN in	Lunghezza contatore mm
1,5	1/2	-
1,5	1/2	-

Accessori

Adattatore (tubo di
compensazione) con
anello di guarnizione



**Contatore per
rubinetto**



Acqua fredda

Descrizione	Misure mm in
Ottone cromato	-

Orologeria superdry.
Cappuccio e coperchio orologeria.
Corpo contatore in ottone, nichelato.

Portata nominale Q_n m ³ /h	Dimensione nominale DN in	Lunghezza contatore mm
1,5	1/2	110

Accessori

Set raccordi con anelli
di guarnizione



Descrizione	Misure mm in
Raccordo rubinetto Accoppiatore	1/2

Contatore da cucina
per installazione
sotto lavello



Acqua fredda
Acqua calda

Orologeria superdry.
Calotta orologeria.
Corpo contatore in ottone, nichelato.

Portata nominale Q_n m ³ /h	Dimensione nominale DN in	Lunghezza contatore mm
1,5	1/2	80
1,5	1/2	80

Accessori

Raccordo con anello
di guarnizione



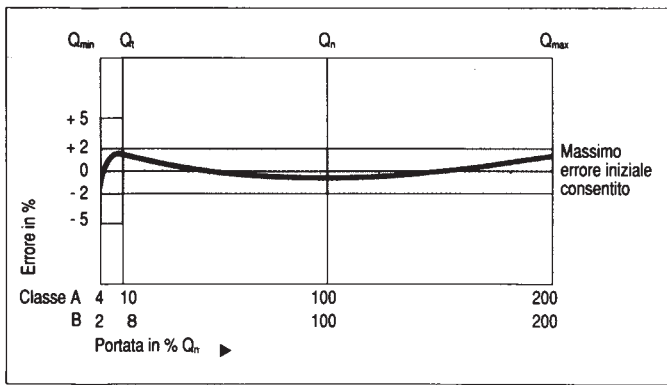
Raccordo con dado
3/4 e anello di
guarnizione



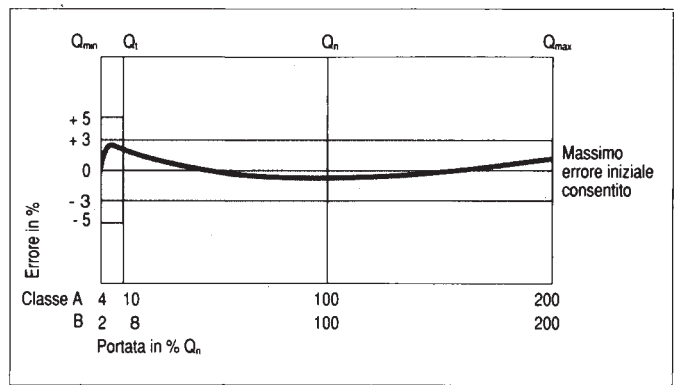
Tubo flessibile



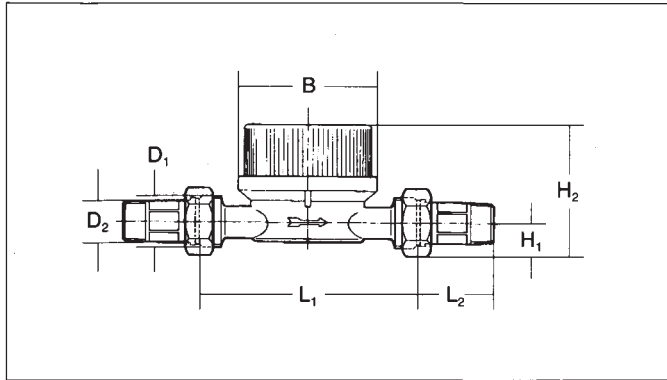
Descrizione	Misure mm in
Per tubature in rame	R 3/8 x 10 - R 3/4
Per valvola angolare	R 3/8
Metallo	L 400



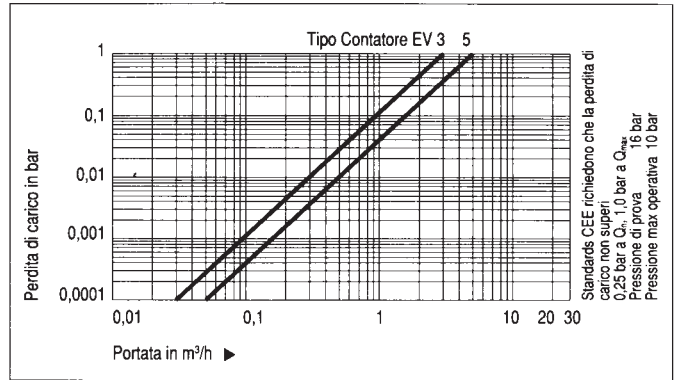
EEC/ISO standard acqua fredda



EEC/ISO standard acqua calda



Misure



Curva perdita di carico

Misure e pesi

Tipo contatore	PICOFLUX	EV 3	EV 3	EV 3	EV 3	EV 5
Portata nominale	Q_n m³/h	1,5	1,5	1,5	1,5	2,5
Dimensione nominale	DN mm DN in	15 1/2	15 1/2	15 1/2	20 3/4	20 3/4
D ₁ Filetto attacco contatore	ISO 228/1 in	G 3/4 B	G 3/4 B	G 3/4 B	G 1 B	G 1 B
D ₂ Filetto tubo di raccordo	ISO 7/1 in	R 1/2	R 1/2	R 1/2	R 3/4	R 3/4
L ₁ Lunghezza senza raccordi	mm	80	110	130	130	130
L ₂ Lunghezza raccordo	mm	40	40	40	50	50
B Larghezza	mm	70	70	70	70	70
H ₁ Altezza asse	mm	17	17	17	21	21
H ₂ Altezza totale						
Orologeria superdry	mm	73	69	69	72	72
Orologeria tropicale	mm	101	97	97	100	100
Peso netto contatore	kg	0,40	0,45	0,53	0,55	0,55
Peso netto raccordi	kg	0,20	0,20	0,20	0,30	0,30
Tara imballo contatore	kg	0,06	0,06	0,05	0,05	0,05
Volume imballo contatore	dm³	1,00	1,00	1,00	1,00	1,00
Classe B Installazione orizzontale	T_{max}	30	30	30	30	30
Portata massima	Q_{max} m³/h	3	3	3	3	5
Portata transitoria	Q_t l/h	120	120	120	120	200
Portata minima	Q_{min} l/h	30	30	30	30	50
Classe A Installazione verticale	T_{max}	30	30	30	30	30
Installazione orizzontale/verticale	T_{max}	90	90	90	90	90
Portata massima	Q_{max} m³/h	3	3	3	3	5
Portata di transizione	Q_t l/h	150	150	150	150	250
Portata minima	Q_{min} l/h	60	60	60	60	100

L 02.02 - A / 12/2005



A causa del continuo sviluppo del prodotto la ELSTER Contatori si riserva di modificare la presente pubblicazione senza preavviso.

Direzione commerciale
ELSTER Contatori S.r.l.
 Via Leonardo da Vinci, 1
 I - 20090 Segrate (MI)
 www.elstercontatori.it

Tel. 0226951057
 Tel. 0226921529
 Fax 0221871506

Direzione generale e magazzino
ELSTER Contatori S.r.l.
 Via H. Wenner, 26
 I - 84131 Salerno (SA)
 Tel. 089302233 - Fax 089301528

