

# Contatore Woltmann

HELIX WP  
Acqua fredda  
DN 50 ... 500



- ❑ Esecuzione standar    PN 10/16  
Disponibile            PN 25/40
- ❑ Possibilità di montare diverse orologerie
  - MULTI-PULSE (trasmettitori; reed, NAMUR, fotoelettrico)
  - MULTI-PULSE-TROPIC (trasmettitori; reed, optoelettronico bidirezionale)
  - MULTI-BUS (uscita M-BUS meter-bus - EN 1434)
- ❑ Sistema di lettura bidirezionale
- ❑ Montaggio in posizione orizzontale, verticale o inclinato

# Contatore woltmann HELIX WP per acqua fredda

Orologeria asciutta a lettura diretta su otto rulli numeratori (nessun ingranaggio a contatto con l'acqua).

Trasmissione a giunto magnetico.

Il contatore può essere installato in posizione orizzontale, verticale oppure inclinato.

Pressione nominale sec. DIN 2401 PN 10/16 o PN 25/40

Temperatura massima di esercizio 50°C

Sono disponibili 3 orologerie:

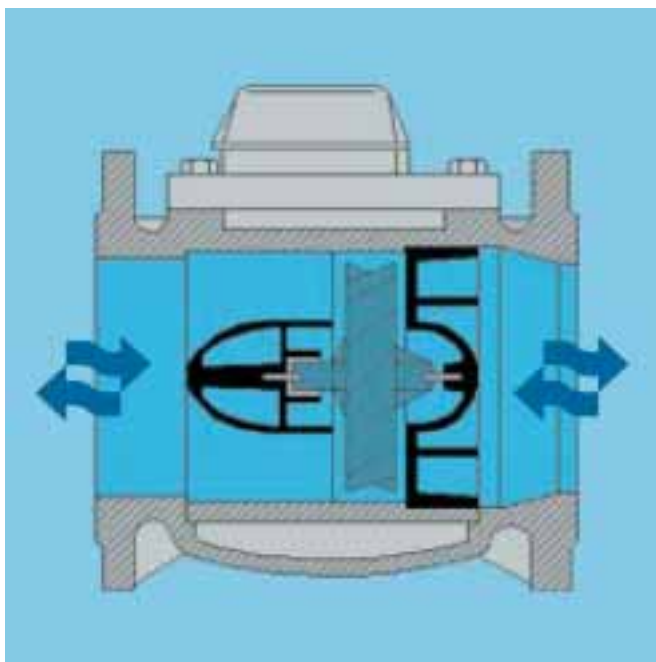
- MULTI-PULSE
- MULTI-BUS
- MULTI-PULSE-TROPIC

Dotazioni di serie integrabili successivamente con sistemi elettronici di rilevazione, senza togliere i sigilli. Possibilità di installare tre sensori, un valore si misura analogico e due valori digitali che possono essere trasmessi contemporaneamente.

Quadrante di lettura molto chiaro, con orologeria sottovuoto, nessuna formazione di condensa.

La lettura è facilitata dalla possibilità di ruotare l'orologeria.

Con l'orologeria MULTI-PULSE-TROPIC il contatore è in grado di misurare in modo bidirezionale.



## Costruzione del contatore

- ✗ Mulinello parallelo all'asse della tubazione
  - ✗ Gruppo di misura estraibile
  - ✗ Dispositivo di regolazione azionabile dall'esterno
  - ✗ Trasmissione con giunto magnetico di grande affidabilità
  - ✗ Calotta con coperchio di protezione
- Parti tecniche migliori rispetto a quanto previsto dalle norme e dalle disposizioni vigenti in materia di taratura

### HELIX WP

- Acqua fredda fino (50°C)
  - DN 40 ... 300
  - PN 10/16
- Installazione orizzontale / verticale
- Lettura
  - DN 40 ... 125
  - 999 999 m<sup>3</sup>
  - DN 150 ... 300
  - 9 999 999 m<sup>3</sup>
- Lettura minima
  - DN 40 ... 125
  - 0,001 m<sup>3</sup>
  - DN 150 ... 300
  - 0,01 m<sup>3</sup>

### WP

- Acqua fredda fino (50°C)
  - WP2000/3000
  - DN 50 ... 200
  - PN 25/40
- WP3000
  - DN 250 ... 500
  - PN 25
  - DN 400 ... 500
  - PN 10/16
- Installazione orizzontale / verticale
- Lettura
  - DN 50 ... 125
  - 999 999 m<sup>3</sup>
  - DN 150 ... 300
  - 9 999 999 m<sup>3</sup>
  - DN 400 ... 500
  - 99 999 999 m<sup>3</sup>
- Lettura minima
  - DN 50 ... 125
  - 0,001 m<sup>3</sup>
  - DN 150 ... 300
  - 0,01 m<sup>3</sup>
  - DN 400 ... 500
  - 0,1 m<sup>3</sup>

### Valore impulsi orologi MULTI-PULSE

DN	reed	optoelettronico sensore induttivo
50÷125	K100/1000L	K1L
150÷300	K1000/10000L	K10L
400÷500	K10000/100000L	K100L

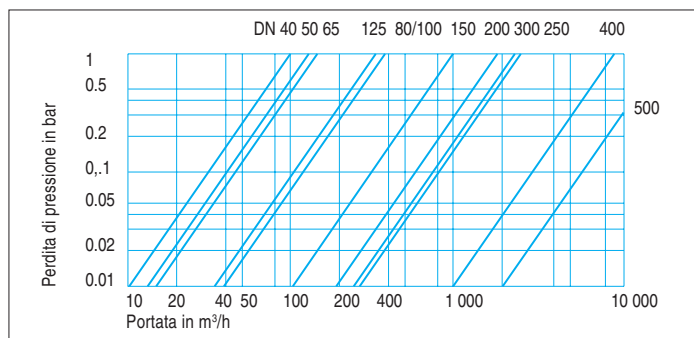
# Contatori Woltmann

## per acqua fredda

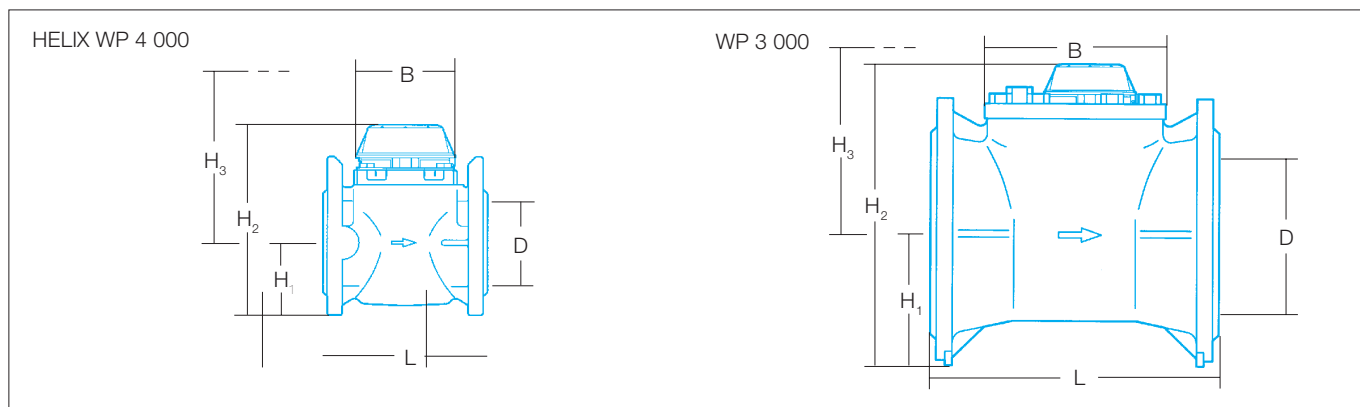
### Pressione PN 10/16

#### Helix WP 4000 DN 400.....300

#### WP 3000 DN 400.....500



Contatore Woltmann			HELIX WP 4 000					
Dimensioni	DN	mm	40	50	65	80	100	125
Portata nominale	$Q_n$	m³/h	15	15	25	40	60	100
D	DN	mm	40	50	65	80	100	125
L Lunghezza		mm	300	200/300	200/300	200/225/350	250/350	250
B		mm	166	166	186	200	228	250
H <sub>1</sub> H <sub>2</sub> H <sub>3</sub> } Dimensioni		mm	78	78	86	94	106	118
		mm	207	207	215	234	246	258
		mm	254	254	254	265	265	265
Peso		kg	12	12.5/13	13/14.5	14/15.5/16.5	19.5/21	20.5
Installazione orizzontale/verticale								
Portata massima	$Q_{max}$	m³/h	90	90	120	200	250	250
Portata di transizione	$Q_t$	m³/h	1	1	1.5	2	2	2
Portata minima	$Q_{min}$	m³/h	0.35	0.35	0.4	0.5	0.6	0.6
Portata continua		m³/h	50	50	65	120	180	180
Temperatura	$T_{max}$	°C	50	50	50	50	50	50
Pressione		PN	10/16	10/16	10/16	10/16	10/16	10/16
Portata con perdita di pressione 0,1 bar		m³/h	> 31	> 42.5	> 45.5	> 121	> 121	> 104
Contatore Woltmann			HELIX WP 4 000				WP 3 000	
Dimensioni	DN	mm	150	200	250	300	400	500
Portata nominale	$Q_n$	m³/h	150	250	400	600	1 000	1 500
D	DN	mm	150	200	250	300	400	500
L Lunghezza		mm	300	350	450	500	500	500
B		mm	286	341	410	460	580	715
H <sub>1</sub> H <sub>2</sub> H <sub>3</sub> } Dimensioni		mm	135	165	200	225	290	358
		mm	335	387	440	465	601	719
		mm	470	470	635	660	607	657
Peso		kg	37.5	47.5	82	104	220	300
Installazione orizzontale/verticale								
Portata massima	$Q_{max}$	m³/h	600	1 000	1 600	2 000	3 000	4 500
Portata di transizione	$Q_t$	m³/h	4	6	11	15	50	80
Portata minima	$Q_{min}$	m³/h	2	4	6	12	30	45
Portata continua		m³/h	450	700	1 000	1 500	1 500	2 300
Temperatura	$T_{max}$	°C	50	50	50	50	50	50
Pressione		PN	10/16	10/16	10/16	10/16	10/16	10/16
Portata con perdita di pressione 0,1 bar		m³/h	> 320	> 550	> 840	> 830	> 3 000	> 6 000



#### Precisione

Dalla portata massima ( $Q_{max}$ ) fino alla portata di transizione ( $Q_t$ )  $\pm 2\%$

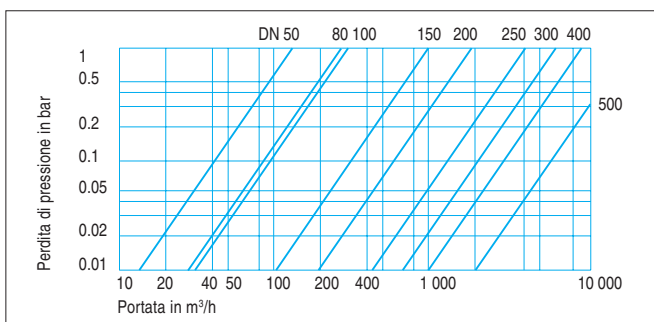
Dalla portata di transizione ( $Q_t$ ) fino alla portata minima ( $Q_{min}$ )  $\pm 5\%$

#### Sono disponibili:

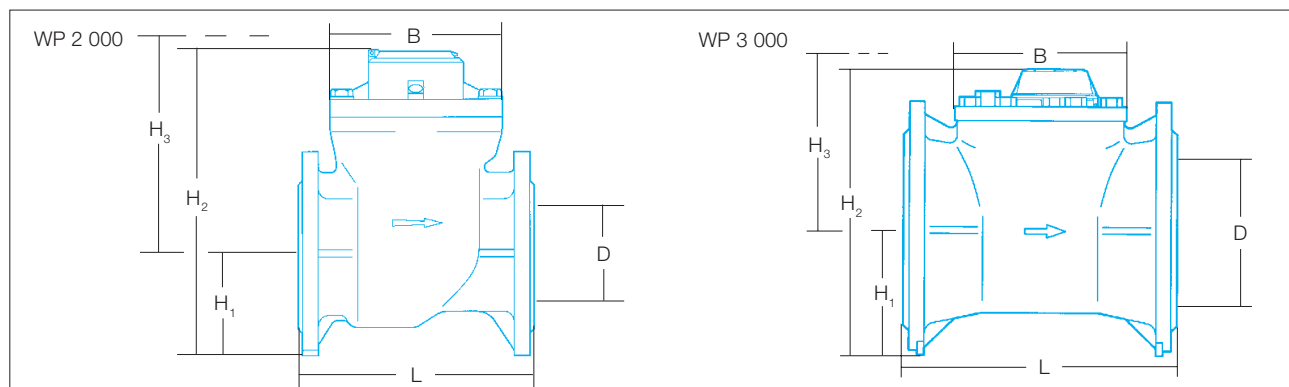
Flange ANSI-BS ecc.

# Contatori Woltmann per acqua fredda

Pressione PN 25/40  
WP 2000 DN 50.....100  
WP 3000 DN 150.....500



Contatore Woltmann			WP 2 000							
Dimensioni	DN	mm	—	50	—	80	100	—		
Portata nominale	$Q_n$	$m^3/h$	—	15	—	40	60	—		
			Precisione	—	—	—	—	—		
D	DN	mm	—	50	—	80	100	—		
L	Lunghezza	mm	—	200	—	225	250	—		
B		mm	—	200	—	200	225	—		
$H_1$	Dimensioni	mm	—	75	—	92	118	—		
$H_2$		mm	—	269	—	286	312	—		
$H_3$		mm	—	390	—	390	390	—		
Peso		kg	—	15	—	19	23	—		
Installazione orizzontale/verticale										
Portata massima	$Q_{max}$	$m^3/h$	} $\pm 2\%$	70	—	150	250	—		
Portata di transizione	$Q_t$	$m^3/h$		2	—	3	3	—		
Portata minima	$Q_{min}$	$m^3/h$		} $\pm 5\%$	0.4	—	0.65	0.8	—	
Portata continua		$m^3/h$	—		35	—	90	125	—	
Temperatura	$T_{max}$	$^{\circ}C$	—	50	—	50	50	—		
Pressione		PN	—	25/40	—	25/40	25/40	—		
Portata con perdita di pressione 0,1 bar		$m^3/h$	—	> 40	—	> 85	> 95	—		
Contatore Woltmann			WP 3 000							
Dimensioni	DN	mm	150	200	250	300	400	500		
Portata nominale	$Q_n$	$m^3/h$	150	250	400	600	1 000	1 500		
			Precisione	—	—	—	—	—		
D	DN	mm	150	200	250	300	400	500		
L	Lunghezza	mm	300	350	450	500	500	500		
B		mm	300	375	405	460	580	715		
$H_1$	Dimensioni	mm	143	180	203	230	290	358		
$H_2$		mm	355	392	439	491	601	719		
$H_3$		mm	460	460	461	486	607	657		
Peso		kg	40	50	108	136	220	300		
Installazione orizzontale/verticale										
Portata massima	$Q_{max}$	$m^3/h$	} $\pm 2\%$	425	650	1 200	1 500	3 000	4 500	
Portata di transizione	$Q_t$	$m^3/h$		} $\pm 5\%$	12	12	15	25	50	80
Portata minima	$Q_{min}$	$m^3/h$			3	5	10	18	30	45
Portata continua		$m^3/h$	250	350	600	750	1 500	2 300		
Temperatura	$T_{max}$	$^{\circ}C$	50	50	50	50	505	0		
Pressione		PN	25/40	25/40	25	25	25	25		
Portata con perdita di pressione 0,1 bar		$m^3/h$	> 310	> 610	> 1 300	> 2 000	> 3 000	> 6 000		



Sono disponibili: Flange ANSI-BS

# ELSTER

A causa del continuo sviluppo del prodotto la ELSTER Contatori si riserva di modificare la presente pubblicazione senza preavviso.

Direzione commerciale  
ELSTER Contatori S.r.l.  
Via Leonardo da Vinci, 1  
I - 20090 Segrate (MI)  
www.elstercontatori.it

Tel. 0226951057  
Tel. 0226921529  
Fax 0221871506

Direzione generale e magazzino  
ELSTER Contatori S.r.l.  
Via H. Wenner, 26  
I - 84131 Salerno (SA)  
Tel. 089302233 - Fax 089301528

