

# FE260



## Unità di Espansione Con barriere EX Con funzioni di Alimentazione E Comunicazione

### Applicazioni:

L'unità di espansione FE260 ha tre differenti caratteristiche:

- Separatore EX di interfacce seriali, uscite digitali.
- Interfaccia interna per l'alloggiamento di un modem o per collegare uno esterno.
- Alimentatore esterno per EK230 e 260 installati in zone pericolose.

### Brevi Informazioni:

L'unità FE260 è un apparecchio compatto che riceve i segnali da un convertitore di volume ai terminali di ingressi.

Dai terminali di uscite i segnali sono disponibili per essere usati da qualsiasi tipo di periferica.

### Comunicazioni Dati:

All'interno può essere inserito un modem per la lettura a distanza. Attualmente sono disponibili moduli per PSTN, ISDN e GSM.

### Display:

Due led sul coperchio dell'FE260 segnalano lo stato dell'apparecchio:

- Apparecchio pronto
- Comunicazione attiva.

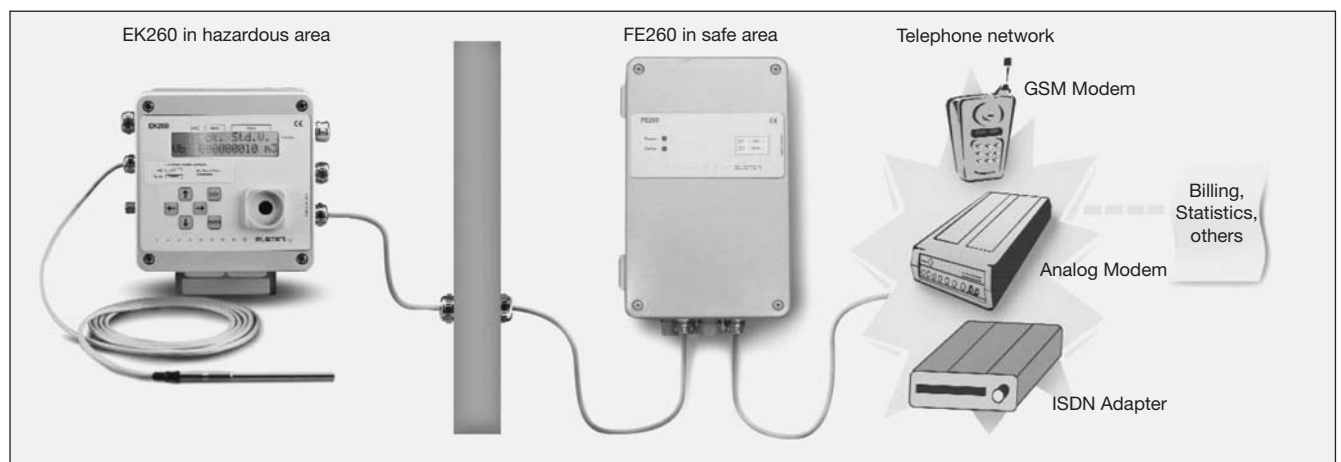
### Versioni:

L'FE260 è disponibile per montaggio a parete.

Sono disponibili cavi di collegamento di diverse lunghezze.

### Principali caratteristiche:

- **Approvazioni (Eex ib IIB).**
- **Separazione Ex dell' interfaccia comunicazione dati.**
- **Barriere Ex per uscite digitali.**
- **Alimentatore per EK230 o EK260.**
- **Integrazione in sistemi di comunicazione dati.**
- **Progettazione modulare.**
- **Elevata precisione**
- **Cavi di varie lunghezze disponibili a richiesta.**

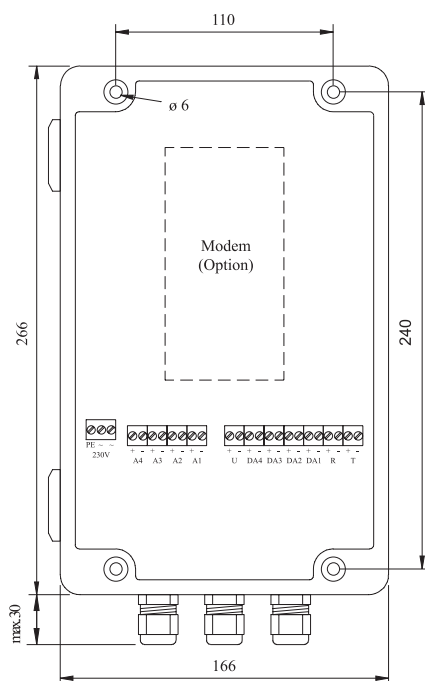


Exemplare: Remote data transmission with EK260

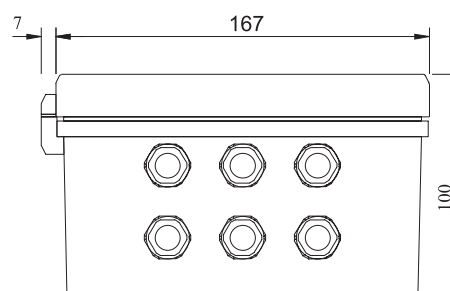
<b>Dati Tecnici:</b>	
Numero d'ordine	83480540
Cassa	Alluminio per montaggio a parete
Dimensioni	H 280 mm x W 175 mm x D 102 mm
Peso	3 Kg circa
Classe di protezione	IP 65 secondo EN605229 (Installazione all'aperto)
Condizioni ambientali	Temperatura -0°C – +40°C (Umidità max. 9,3%, no condense)
Alimentazione	230 V ac +10% -15%
Tensione uscita per correttore	8,5 V max. 40 mA
Display	2 led per segnalare lo stato dell' alimentatore e del modem
Ingressi digitali	4 ingressi digitali per collegamento con 4 uscite digitali del correttore
Uscite digitali	4 uscite digitali
Interfaccia (Opzionale)	TTL – seriale interna da inserire sulla scheda di comunicazione RS232, per collegamento con un modem esterno PSTN – modem – per collegamento con un modem analogico integrato ISTN – adattatore – per rete telefonica GSM – modem integrato per rete radio telefonica
Cavi (Opzionali)	Per collegare alimentatore esterno, uscita impulsi e interfacce di varie lunghezze

**FE260**

View from top



View of inputs

**Rivolgersi a**

**Direzione Commerciale – per informazioni e ordini**  
 Elkrogas s.p.a.  
 Via Cava Trombetta 3  
 20090 Segrate (MI)  
 Tel.: +39 02-26926272/r. a.  
 Fax: +39 02-26926278  
 e-mail: elkromilano@tin.it

**Stabilimento in Italia**

Elkrogas s.p.a.  
 Via R. Wenner 26  
 84131 Salerno  
 Tel.: + 39 089 302233  
 Fax: + 39 089 301528  
 e-mail: elkrosalerno@tin.it  
 Internet: <http://www.elkrogas.com>

???? PD IT 04